



**PRICES INCLUDE SHIPPING AND CUSTOMS FEES (EXCEPT ISLANDS)  
LES PRIX INCLUENT LE TRANSPORT ET FRAIS DE DOUANES (SAUF LES ILES)**

**NAHUA**  
*Broderie insolente.*

US dollars (\$)

Season **SUMMER 24**

New collections | Embroidered leather | Timeless | Capsules

# summary

## New collections

04 | Chakra



12 | Lucky



16 | Palm



19 | Amor Fati



## Embroidered leather

22 | Colombe



27 | Angel



33 | Cheyenne



## Timeless

40 | Apache Metallic



50 | Apache Classic



60 | Maheswari Metallic



67 | Maheswari Classic



## Capsules

76 | Brahma



84 | Royal



# index

## New collections

### 04 | Chakra

- 05 | Chazalia Necklace 2.606
- 06 | Charlyze Necklace 2.600
- 07 | Chakra Bangle 2.602
- 08 | Chaz Clips 2.604 C
- 08 | Chaz Ear-chip 2.604 2
- 09 | Chapo Earrings 2.601
- 09 | Chadi Hoops 2.603
- 10 | Chazy Pin's 2.605
- 11 | Charlina Bag 2.608

### 12 | Lucky

- 13 | Luciana Necklace 2.580
- 14 | Lucky Clips 2.582 C
- 14 | Lucky Ear-chip 2.582 E
- 14 | Luana Pin's 2.581

### 16 | Palm

- 17 | Paradise Necklace 2.590
- 18 | Palm Earrings 2.591
- 18 | Palmyre Brooch 2.592

### 19 | Amor Fati

- 20 | Amalia Necklace 2.550
- 21 | Amor Earrings 2.551
- 21 | Amanda Brooch 2.552

## Embroidered leather

### 22 | Colombe

- 23 | Colisee Bangle 2.368
- 24 | Colette Earrings 2.362
- 25 | Colomba Brooch 2.366
- 26 | Cosmo Bag 2.364

### 27 | Angel

- 28 | Angus Necklace 2.144 A
- 29 | Angy Bracelet 2.135
- 30 | Ange Bangle 2.137 C
- 31 | Anita Earrings 2.141
- 32 | Aku Bag 2.145

### 33 | Cheyenne

- 34 | Cheryle Necklace 2.530
- 35 | Cheyenne Bracelet 2.531
- 36 | Chenoa Bangle 2.532
- 37 | Chems Earrings 2.533
- 38 | Cheri Hoops 2.534
- 39 | Cherina Bag 2.535

## Timeless

### 40 | Apache Metallic

- 41 | Apycha Necklace Metal 2.389 M
- 42 | Apache Bracelet Metal 2.381 M
- 43 | Apollon Bangle Metal 2.380 M
- 44 | Aprielle Bangle Fine Metal 2.382 M
- 45 | Apo Earrings Metal 2.384 M
- 45 | Apex Clips Metal 2.386 CM
- 45 | Apex Ear-chip Metal 2.386 EM
- 46 | Apie Earrings Metal 2.385 M
- 47 | Apryl Hoops Metal 2.383 M
- 48 | Apsa Earrings Metal 2.387 M
- 49 | Apolonia Bag Metal 2.388 M

### 50 | Apache Classic

- 51 | Apycha Necklace 2.389
- 52 | Apache Bracelet 2.381
- 53 | Apollon Bangle 2.380
- 54 | Aprielle Bangle Fine 2.382
- 55 | Apo Earrings 2.384
- 55 | Apex Clips 2.386 C
- 55 | Apex Ear-chip 2.386 E
- 56 | Apie Earrings 2.385
- 57 | Apryl Hoops 2.383
- 58 | Apsa Earrings 2.387
- 59 | Apolonia Bag 2.388

### 60 | Maheswari Metallic

- 61 | Mahi Necklace Metal 1.19 M
- 62 | Maheswari Bracelet Metal 1.13 M
- 63 | Maelle Bangle Fine Metal 1.12 M
- 64 | Maria Hoops Metal 1.16 M
- 64 | Madi Earrings Metal 1.17 M
- 65 | Magda Earrings Metal 1.18 M
- 66 | Mahes Bag Metal 1.10 M

### 67 | Maheswari Classic

- 68 | Mahi Necklace 1.19
- 69 | Maheswari Bracelet 1.13
- 70 | Maelle Bangle Fine 1.12
- 71 | Maria Hoops 1.16
- 71 | Madi Earrings 1.17
- 72 | Magda Earrings 1.18
- 73 | Mary Hoops 1.11
- 74 | Manes Fine Ring 1.15
- 75 | Mahes Bag 1.10

## Capsules

### 76 | Brahma

- 77 | Brayana Necklace 2.479
- 78 | Braelle Bangle 2.475
- 79 | Braha Fine Bangle 2.471
- 80 | Branca Earrings 2.476
- 81 | Braz Clips 2.472 C
- 81 | Braz Ear-chip 2.472 E
- 82 | Bradly Hoops 2.478
- 83 | Briac Brooch 2.473

### 84 | Royal

- 85 | Rosana Medal 2.390 S
- 86 | Rosa Earrings 2.394 S
- 87 | Rosie Brooch 2.396 S

88 | General terms  
and sale conditions [/C.G.V](#)



# Chakra

## New collections

Hand embroidered / Brass sequins / Silk / Metallic thread

---







Mandarin



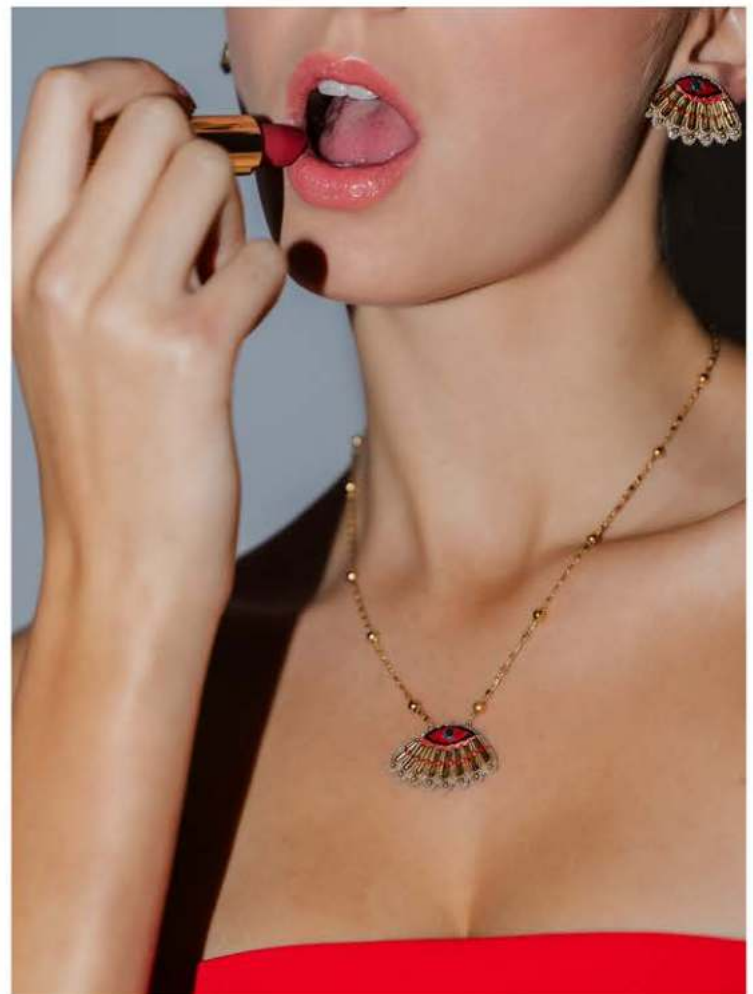
Fushia



Yellow

**2.606 / CHAZALIA Necklace**  
2 pieces / 1 color x 2 pieces : 66\$ (33\$ each)

Chain : 40cm + 5cm extension





Mandarin



Fushia



Yellow

**2.600 / CHARLYZE Necklace**  
2 pieces / 1 color x 2 pieces : 66\$ (33\$ each)

**Length :** 40cm + 5cm extension







Mandarin



Fushia



Yellow

---

**2.602 / CHAKRA Bangle**  
2 pieces / 1 color x 2 pieces : 68\$ (34\$ each)





Mandarin



Fushia



Yellow



**2.604C / CHAZ Clips**

2 pairs / 1 color x 2 pairs : 64\$ (32\$ each pair)



Mandarin



Fushia



Yellow



**2.604E / CHAZ Ear-chip**

2 pairs / 1 color x 2 pairs : 64\$ (32\$ each pair)





Mandarin



Fushia



Yellow



---

**2.601 / CHAPO Earrings**

2 pairs / 1 color x 2 pairs : 58\$ (29\$ each pair)



Mandarin



Fushia



Yellow



---

**2.603 / CHADI Hoops**

2 pairs / 1 color x 2 pairs : 76\$ (38\$ each pair)



---

**2.605 / CHAZY Pin's**

**2 pieces / 1 color x 2 pieces : 48\$ (24\$ each)**



Mandarin



Fushia



Yellow



**2.608 / CHARLINA Bag**

1 piece / 1 color x 1 piece : 90\$

Chain : 120cm

Width/Largeur : 21cm

Height/Hauteur : 15,5cm



PALE YELLOW / Black



MANDARIN / Coral



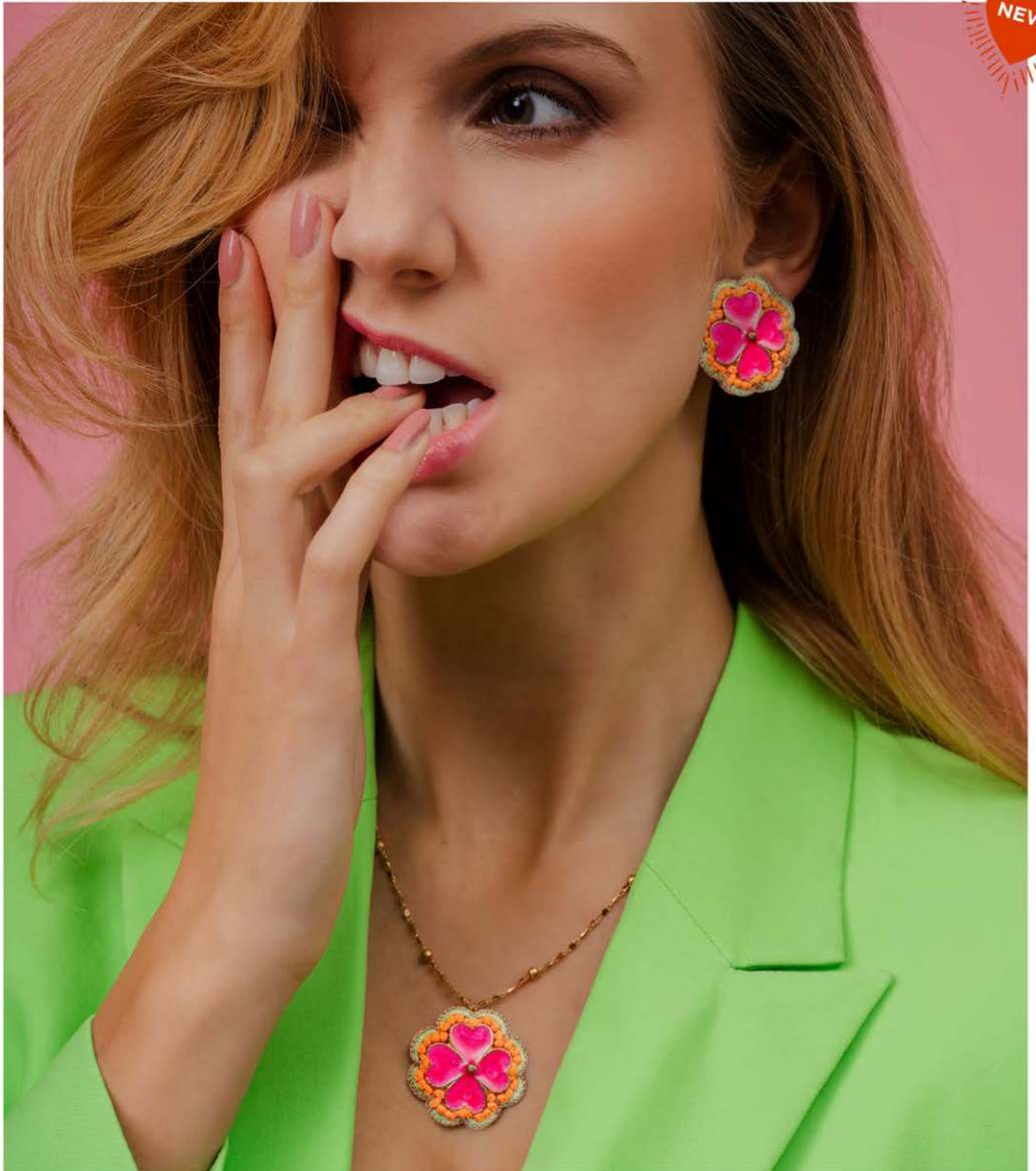
FUSHIA / Gold

# Lucky

## New collections

Hand embroidered / Brass piece / Silk / Metallic thread

---







Green



Fushia



Yellow

**2.580 / LUCIANA Necklace**

**2 pieces / 1 color x 2 pieces : 66\$ (33\$ each)**

**Chain : 40cm + 5cm extension**







Green



Fushia



Yellow



**2.582C / LUCKY Clips**

2 pairs / 1 color x 2 pairs : 72\$ (36\$ each pair)



Green



Fushia



Yellow



**2.582E / LUCKY Ear-chip**

2 pairs / 1 color x 2 pairs : 72\$ (36\$ each pair)



**2.581 / LUANA Pin's**

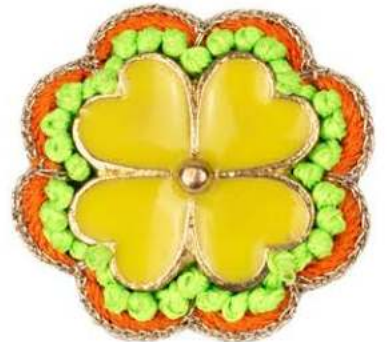
**2 pieces / 1 color x 2 pieces : 48\$ (24\$ each)**



Green



Fushia



Yellow

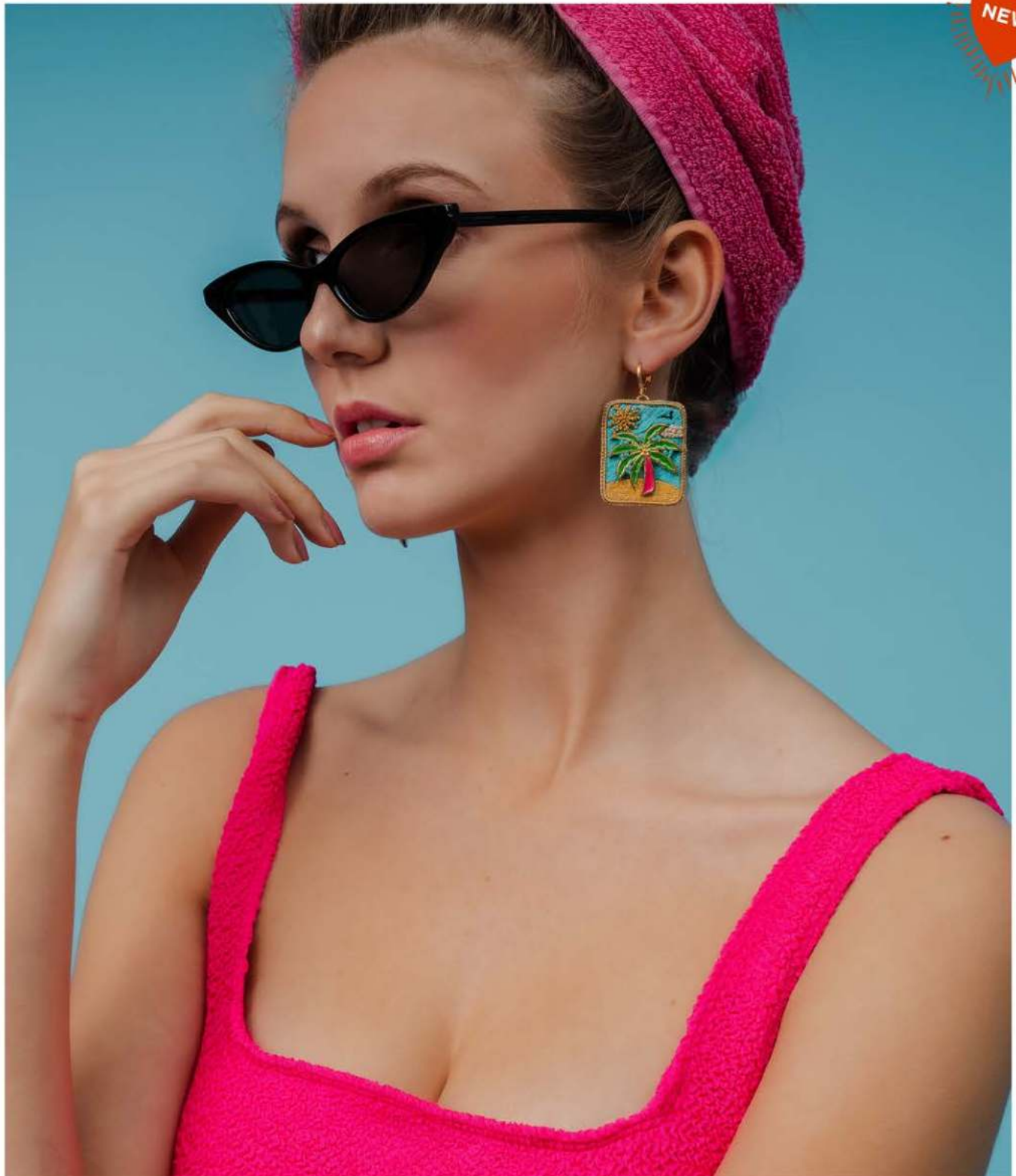


# Palm

## New collections

Hand embroidered / Brass piece / Silk / Metallic thread

---







Fushia



---

**2.590 / PARADISE Necklace**  
2 pieces / 1 color x 2 pieces : 76\$ (38\$ each)

**Chain :** 40cm + 5cm extension



Fushia

---

**2.591 / PALM Earrings**

2 pairs / 1 color x 2 pairs : 84\$ (42\$ each pair)



Fushia

---

**2.592 / PALMYRE Brooch**

2 pieces / 1 color x 2 pieces : 66\$ (33\$ each)



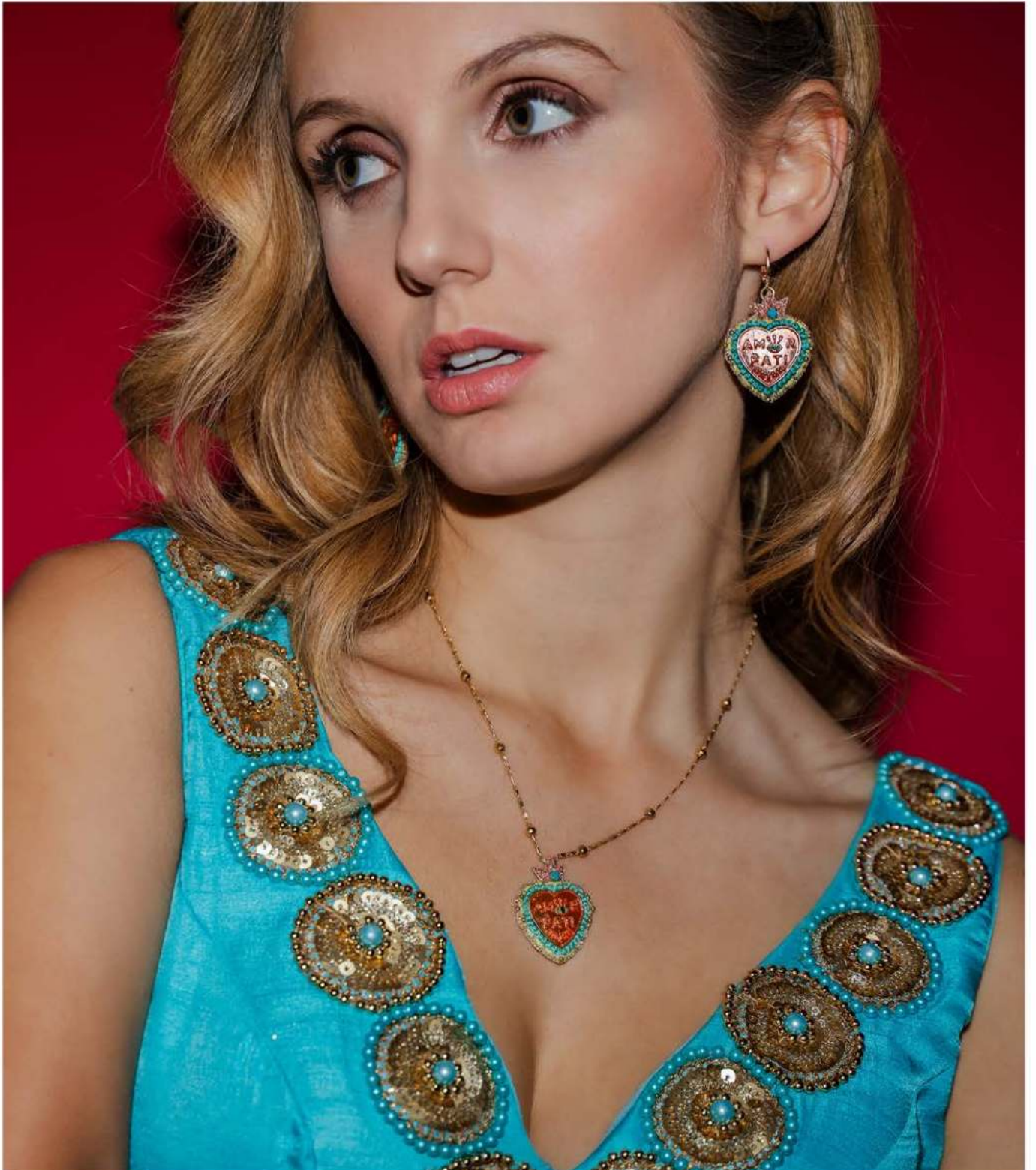
# Amor Fati

## New collections

Hand embroidered / Brass piece / Silk / Metallic thread

---

*AMOR FATI - LOVE YOUR DESTINY, SAID NIETZSCHE*





Green



Red



Peach

**2.550 / AMALIA Necklace**

**2 pieces / 1 color x 2 pieces : 66\$ (33\$ each)**

**Chain : 40cm + 5cm extension**







Green



Red



Peach

**2.551 / AMOR Earrings**

2 pairs / 1 color x 2 pairs : 78\$ (39\$ each pair)



Green



Red



Peach

**2.552 / AMANDA Brooch**

2 pieces / 1 color x 2 pieces : 60\$ (30\$ each)

# Colombe

## Embroidered leather

Hand embroidered / Leather stripes / Brass beads / Leather lining

---







Gold



Pink



Pearl



Caribbean



Denim

---

**2.368 / COLISEE Bangle**  
2 pieces / 1 color x 2 pieces : 66\$ (33\$ each)



Gold



Pink



Pearl



Caribbean



Denim



---

**2.362 / COLETTE Earrings**  
2 pairs / 1 color x 2 pairs : 56\$ (28\$ each pair)







Gold



Pink



Pearl



Caribbean



Denim

**2.366 / COLOMBA Brooch**  
2 pieces / 1 color x 2 pieces : 66\$ (33\$ each)





**2.364 / COSMO Bag**

1 piece / 1 color x 1 piece : 87\$



Chain : 120cm

Width/Largeur : 21cm

Height/Hauteur : 15,5cm



DENIM / Denim



GOLD / Black



PINK / Black



PEARL / Black



CARIBBEAN/ Black



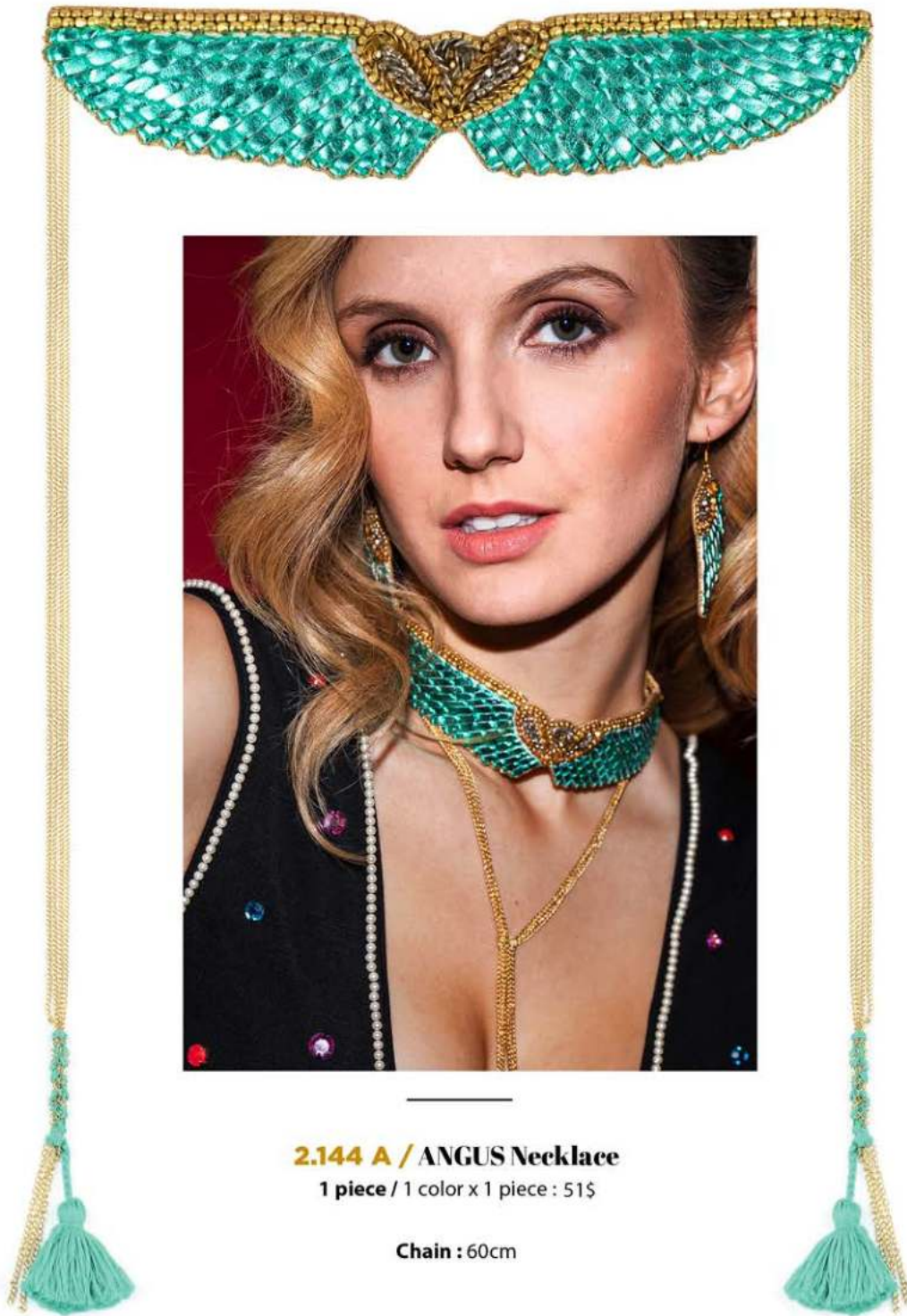
# Angel

## Embroidered leather

Hand embroidered / Leather stripes / Brass beads / Leather Lining

---





**2.144 A / ANGUS Necklace**

1 piece / 1 color x 1 piece : 51\$

Chain : 60cm

**Colors**



Gold



Pink



Pearl



Caribbean



Denim





Gold



Pink



Pearl



Caribbean



Denim

---

**2.135 /ANGY Bracelet**

**2 pieces / 1 color x 2 pieces : 60\$ (30\$ each)**





Gold



Pink



Pearl



Caribbean



Denim

---

**2.137 C/ANGE Bangle**  
2 pieces / 1 color x 2 pieces : 66\$ (33\$ each)





Gold



Pink



Pearl



Caribbean



Denim

**2.141 / ANITA Earrings**

2 pairs / 1 color x 2 pairs : 54\$ (27\$ each pair)



**2.145 / AKU Bag**

1 piece / 1 color x 1 piece : 83\$

Chain : 120cm

Width/Largeur : 21cm

Height/Hauteur : 13cm



PEARL / Black



GOLD / Black



PINK / Black



CARIBBEAN / Black



DENIM / Denim

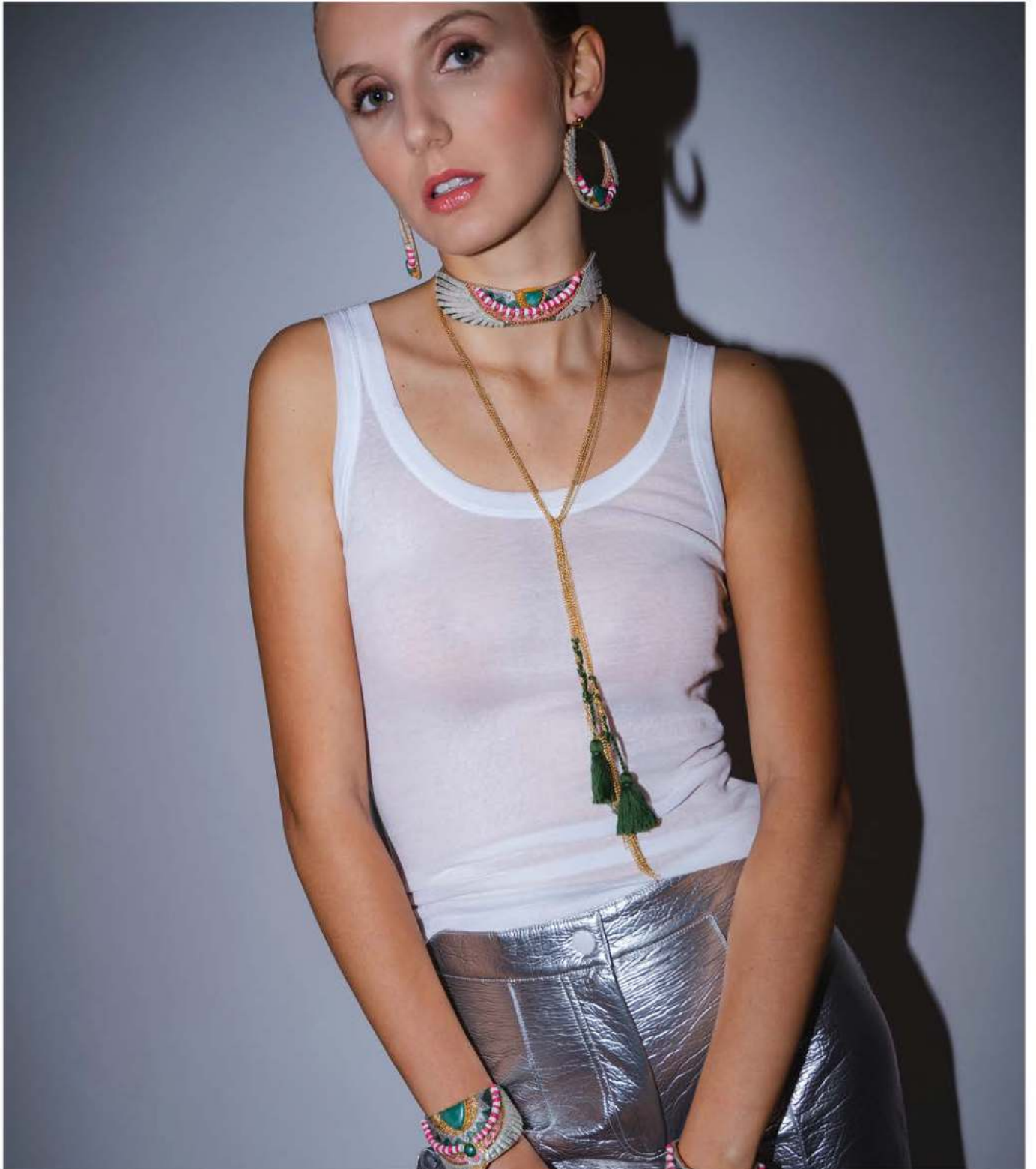


# Cheyenne

## Embroidered leather

Hand embroidered / Silk / Leather stripes / Semi precious stones / Leather lining

---





**2.530 / CHERYLE Necklace**

1 piece / 1 color x 1 piece : 51\$

Chain : 60cm

**Colors**



NEW GOLD  
Aventurine stone



FLAMINGO  
Turquoise stone



PEARL  
Amazonite stone



Caribbean  
Pink Jade stone





NEW GOLD  
Aventurine stone



FLAMINGO  
Turquoise stone



PEARL  
Amazonite stone



CARIBBEAN  
Pink Jade stone

**2.531 / CHEYENNE Bracelet**  
2 pieces / 1 color x 2 pieces : 82\$ (41\$ each)





NEW GOLD  
*Aventurine stone*



FLAMINGO  
*Turquoise stone*



PEARL  
*Amazonite stone*



CARIBBEAN  
*Pink Jade stone*

**2.532 / CHENOA Bangle**  
2 pieces / 1 color x 2 pieces : 74\$ (37\$ each)





NEW GOLD  
*Aventurine stone*



FLAMINGO  
*Turquoise stone*



PEARL  
*Amazonite stone*



CARIBBEAN  
*Pink Jade stone*

---

**2.533 / CHEMS Earrings**

**2 pairs / 1 color x 2 pairs : 70\$ (35\$ each pair)**





NEW GOLD  
*Aventurine stone*



FLAMINGO  
*Turquoise stone*



PEARL  
*Amazonite stone*



CARIBBEAN  
*Pink Jade stone*



---

**2.534 / CHERI Hoops**

2 pairs / 1 color x 2 pairs : 80\$ (40\$ each pair)





PEARL / Pearl  
Suede body



**2.535 / CHERINA Bag**  
1 piece / 1 color x 1 piece : 94\$  
*Leather bag*

**Chain :** 120 cm  
**Width/Largeur :** 21 cm  
**Height/Hauteur :** 13 cm



NEW GOLD / Gold



CARIBBEAN / Caribbean



FLAMINGO / Coral

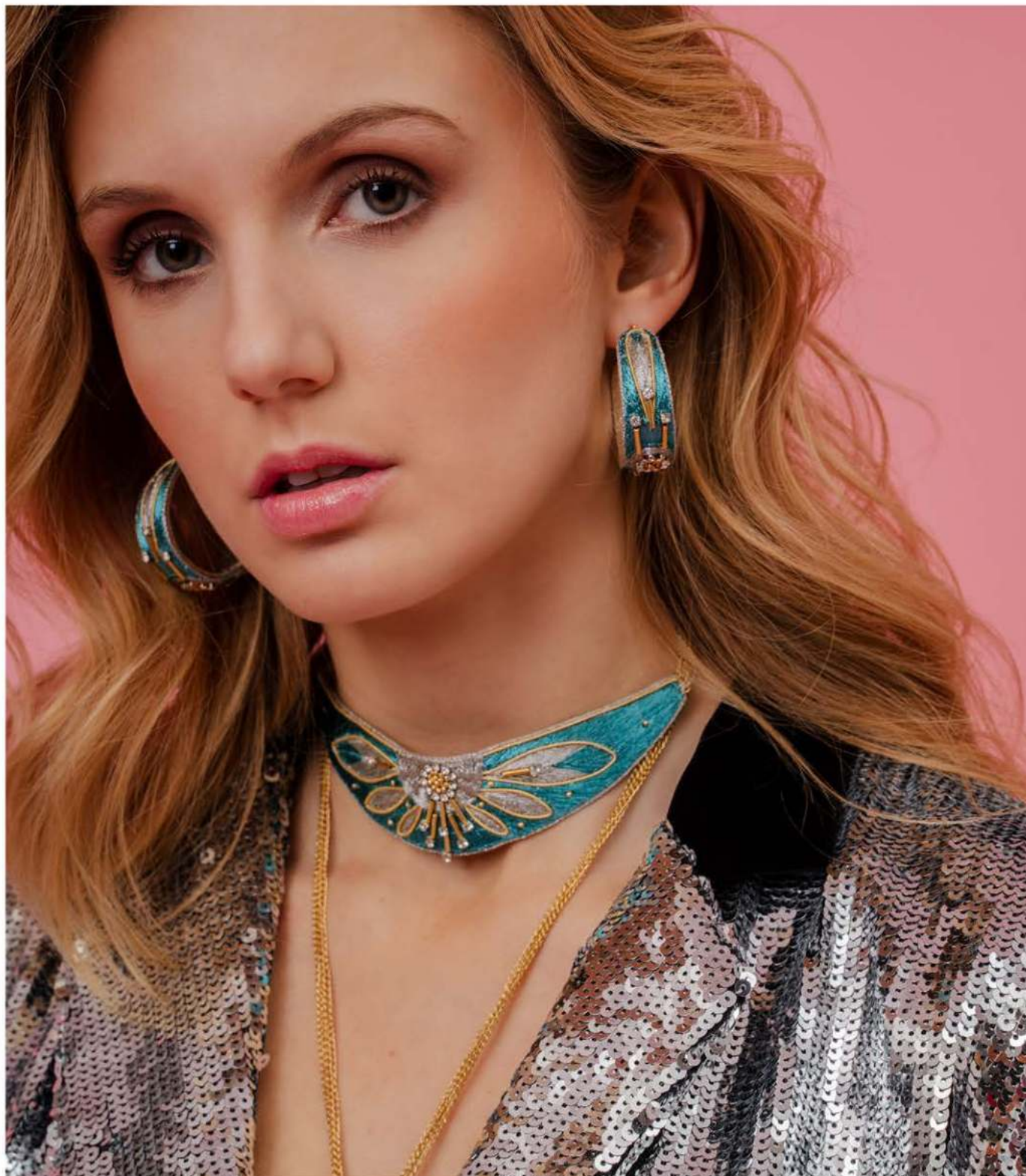


# Apache Metallic

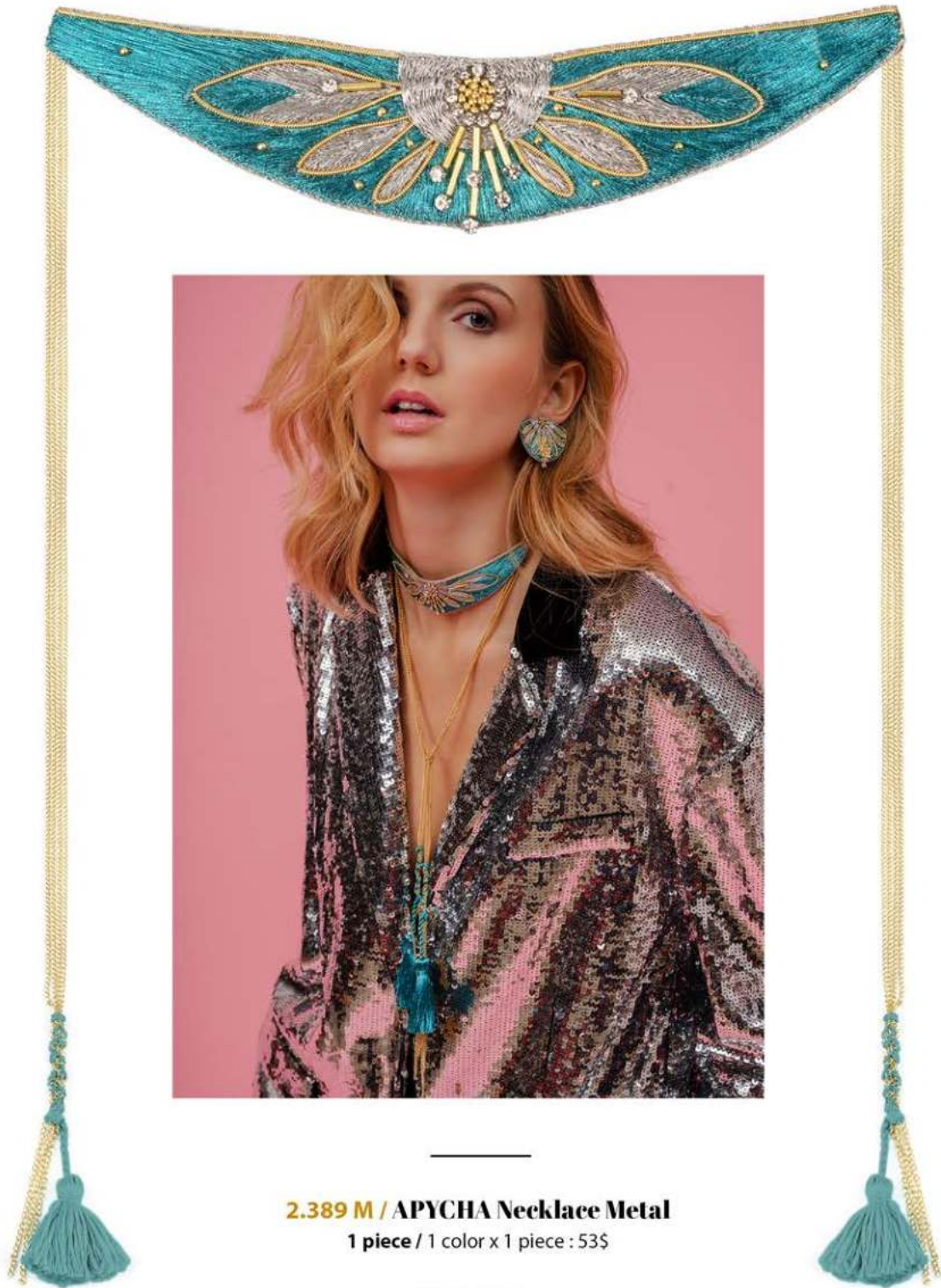
Timeless

Hand embroidered / Metallic thread / Metal lines / Strass / Brass beads

---







**2.389 M / APYCHA Necklace Metal**

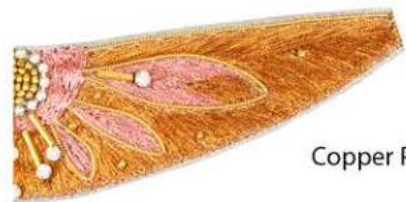
1 piece / 1 color x 1 piece : 53\$

Chain : 60cm

**Colors**



Gold



Copper Pink



Pearl



Aquamarine





Gold



Copper Pink



Pearl



Aquamarine

---

**2.381 M / APACHE Bracelet Metal**  
**2 pieces / 1 color x 2 pieces : 70\$ (35\$ each)**





Gold



Copper Pink



Pearl



Aquamarine

---

**2.380 M / APOLLON Bangle Metal**  
2 pieces / 1 color x 2 pieces : 80\$ (40\$ each)





Gold



Copper Pink



Pearl



Aquamarine

---

**2.382 M / APRIELLE Bangle Fine Metal**  
2 pieces / 1 color x 2 pieces : 70\$ (35\$ each)





Gold

Copper Pink

Pearl

Aquamarine

**2.384 M / APO Earrings Metal**  
 2 pairs / 1 color x 2 pairs : 58\$ (29\$ each pair)



Gold

Copper Pink

Pearl

Aquamarine



**2.386 CM / APEX Clips Metal**  
 2 pairs / 1 color x 2 pairs : 72\$ (36\$ each pair)

**2.386 EM / APEX Ear-chip Metal**  
 2 pairs / 1 color x 2 pairs : 72\$ (36\$ each pair)







Gold



Copper Pink



Pearl



Aquamarine

**2.385 M / APiE Earrings Metal**

2 pairs / 1 color x 2 pairs : 80\$ (40\$ each pair)







Gold



Copper Pink



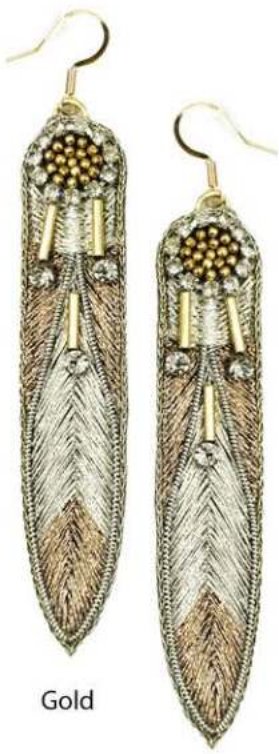
Pearl



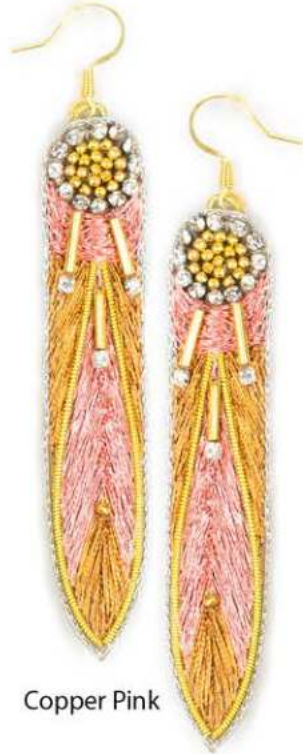
Aquamarine

**2.383 M / APRYL Hoops Metal**  
2 pairs / 1 color x 2 pairs : 78\$ (39\$ each pair)





Gold



Copper Pink



Pearl



Aquamarine

---

**2.387 M / APSA Earrings Metal**  
2 pairs / 1 color x 2 pairs : 60\$ (30\$ each pair)







AQUAMARINE / Aquamarine

**2.388 M / APOLONIA Bag Metal**

1 piece / 1 color x 1 piece : 87\$

Chain : 120cm

Width/Largeur : 22cm

Height/Hauteur : 15cm



GOLD / Black



COPPER PINK / Camel



PEARL / Grey

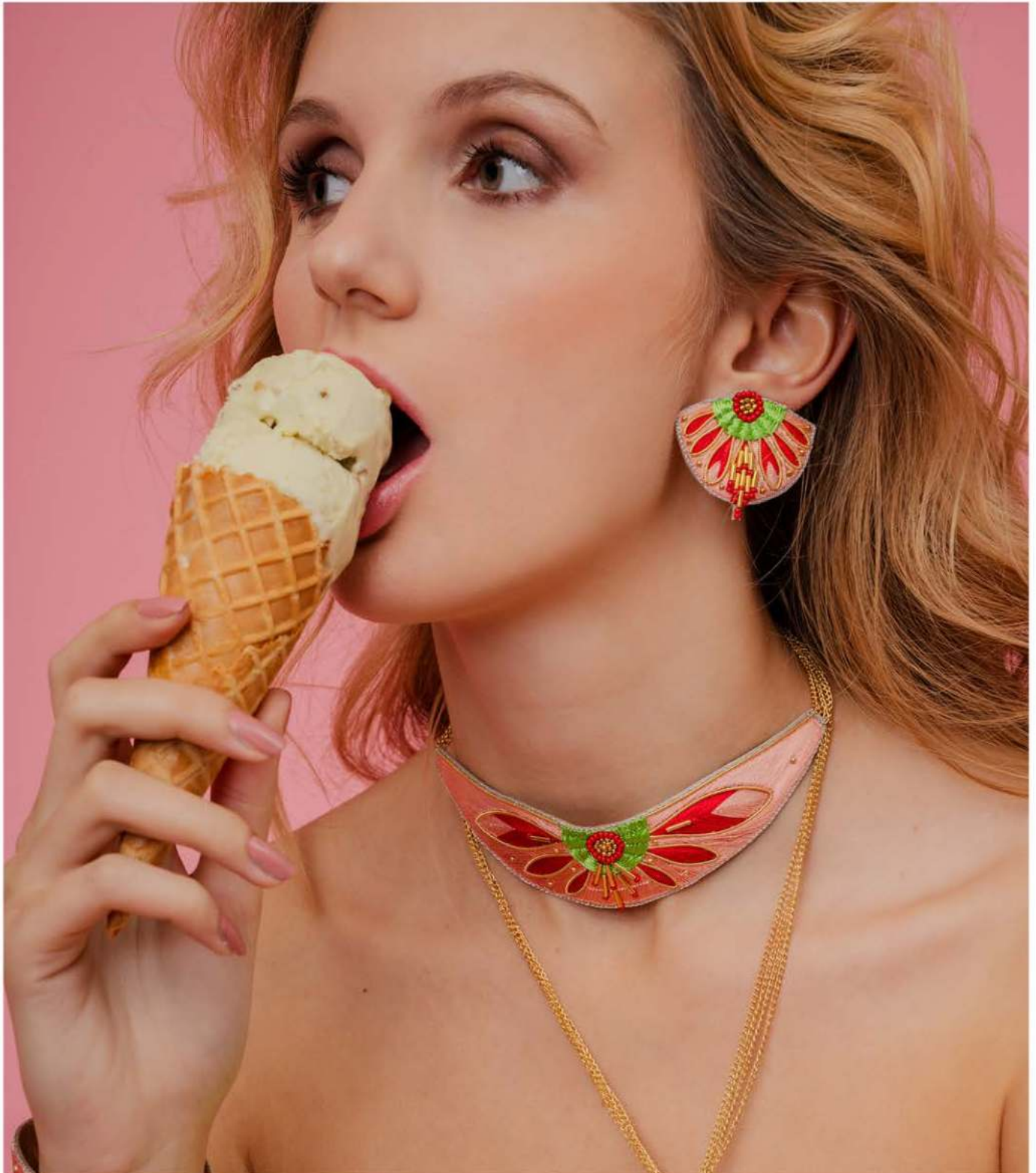


# Apache Classic

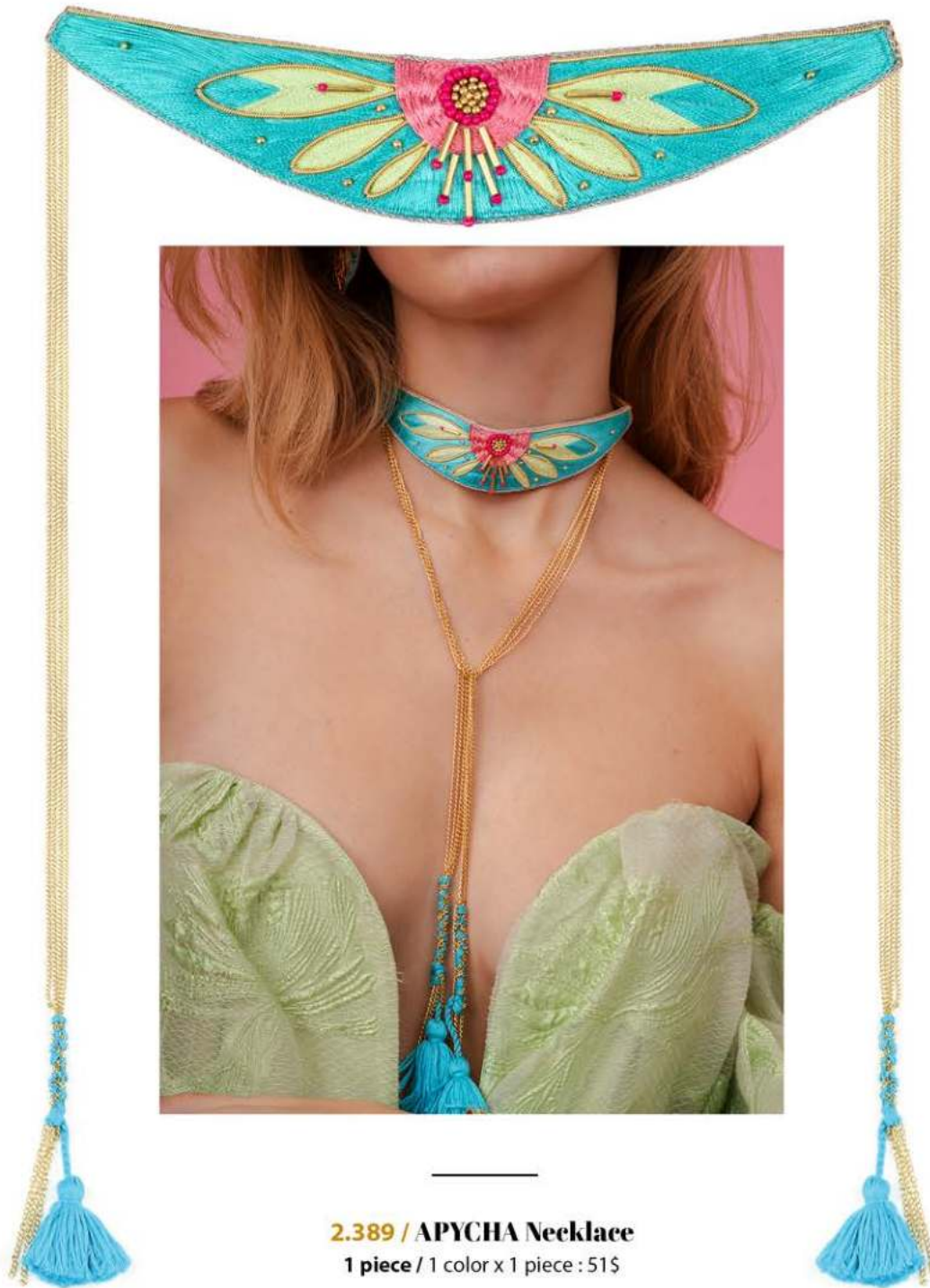
Timeless

Hand embroidered / Silk thread / Metallic lines / Japanese beads / Brass beads

---





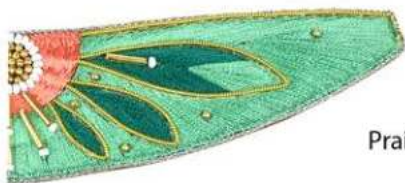


**2.389 / APYCHA Necklace**

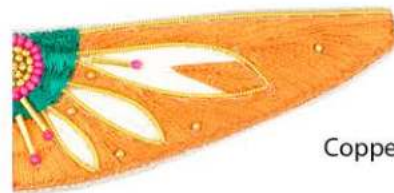
1 piece / 1 color x 1 piece : 51\$

Chain : 60cm

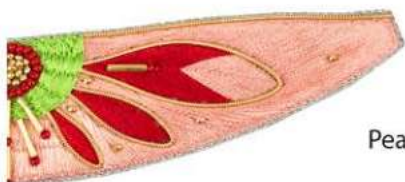
**Colors**



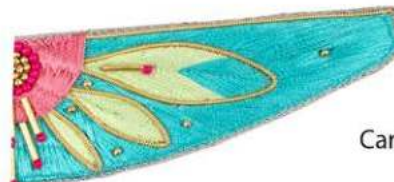
Prairie



Copper Light



Peach Green



Caribbean



Prairie



Copper Light



Peach Green



Caribbean

**2.381 / APACHE Bracelet**  
 2 pieces / 1 color x 2 pieces : 66\$ (33\$ each)





Prairie



Copper Light



Peach Green



Caribbean

---

**2.380 / APOLLON Bangle**  
 2 pieces / 1 color x 2 pieces : 76\$ (38\$ each)



Prairie



Copper Light



Peach Green



Caribbean

---

**2.382 / APRIELLE Bangle Fine**  
2 pieces / 1 color x 2 pieces : 66\$ (33\$ each)





Prairie



Copper Light



Peach Green



Caribbean

**2.384 / APO Earrings**

2 pairs / 1 color x 2 pairs : 54\$ (27\$ each pair)



Prairie



Copper Light



Peach Green



Caribbean



**2.386 C / APEX Clips**

2 pairs / 1 color x 2 pairs : 70\$ (35\$ each pair)

**2.386 E / APEX Ear-chip**

2 pairs / 1 color x 2 pairs : 70\$ (35\$ each pair)







Prairie



Copper Light



Peach Green



Caribbean

---

**2.385 / APIE Earrings**

**2 pairs / 1 color x 2 pairs : 76\$ (38\$ each pair)**







Prairie



Copper Light



Peach Green



Caribbean

**2.383 / APRYL Hoops**

2 pairs / 1 color x 2 pairs : 76\$ (38\$ each pair)





Prairie



Copper Light



Peach Green



Caribbean

---

**2.387 / APSA Earrings**

2 pairs / 1 color x 2 pairs : 58\$ (29\$ each pair)







PEACH GREEN / Peach

**2.388 / APOLONIA Bag**  
1 piece / 1 color x 1 piece : 83\$

Chain : 120cm  
Width/Largeur : 22cm  
Height/Hauteur : 15cm



PRAIRIE / Prairie



COPPER LIGHT / Camel



CARIBBEAN / Caribbean

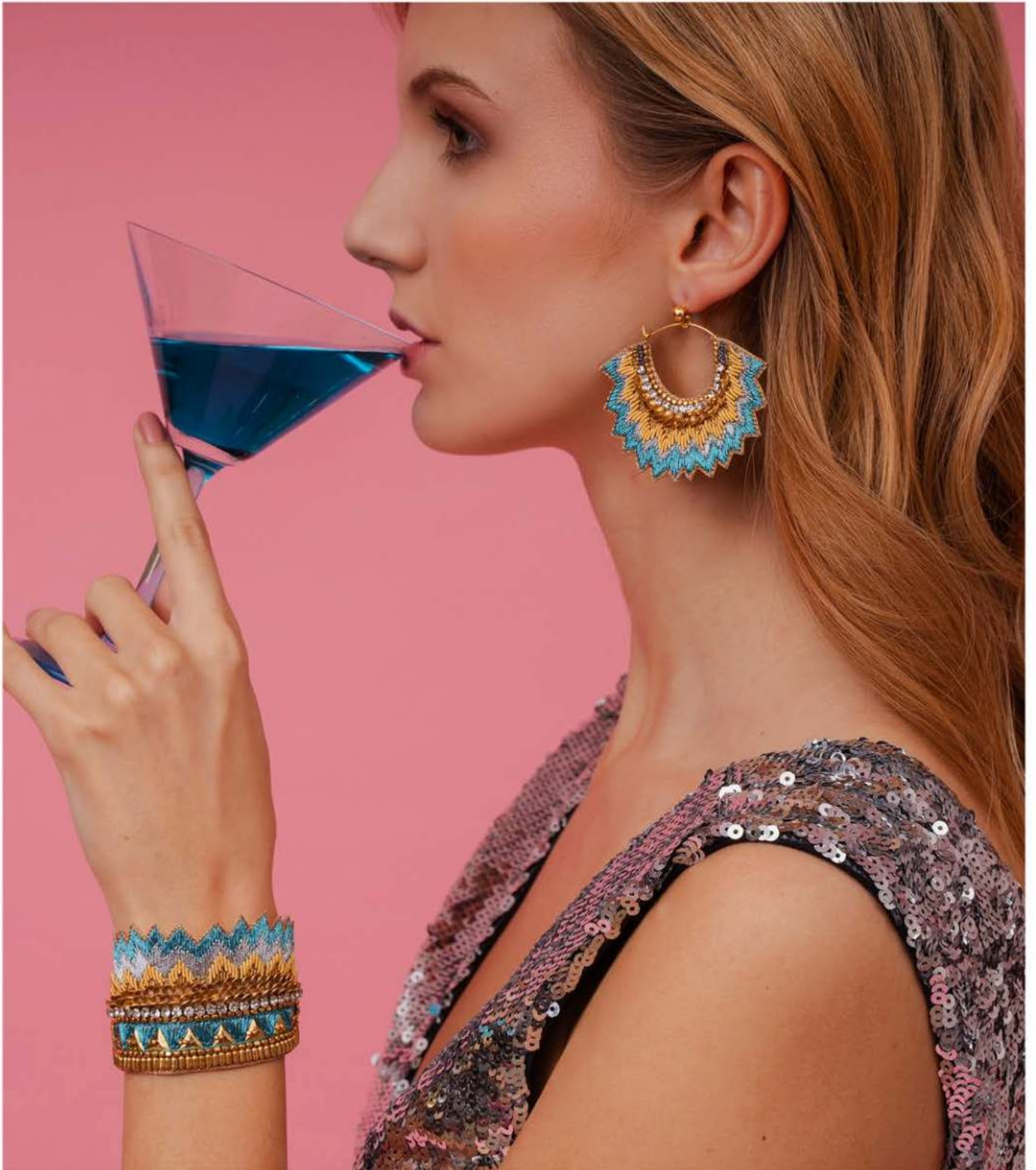


# Maheswari Metallic

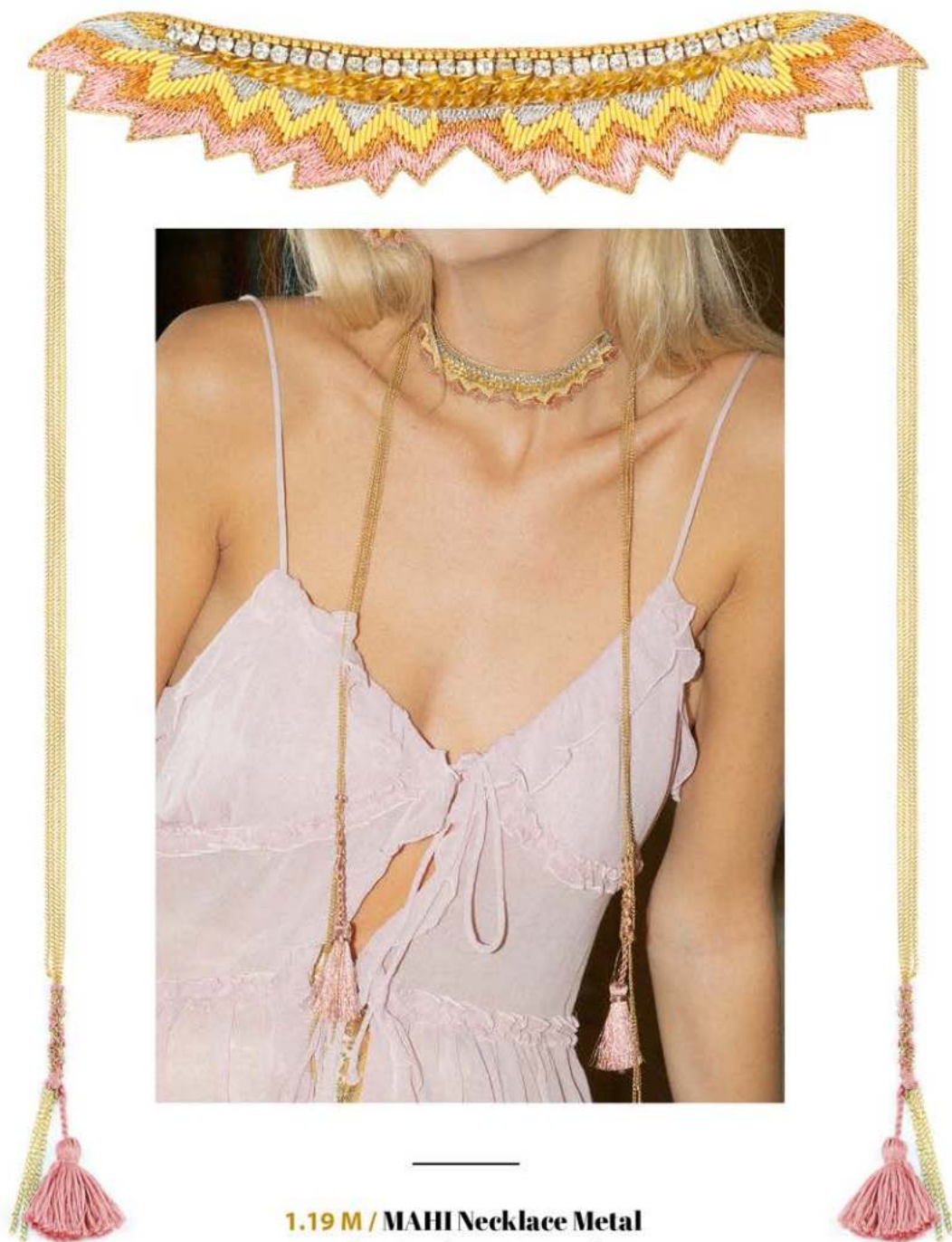
**Timeless**

Hand embroidered / Metallic thread / Strass / Brass beads / Leather Lining

---







**1.19 M / MAHI Necklace Metal**

1 piece / 1 color x 1 piece : 53\$

Chain : 60cm

**Colors**



Gold



Copper Pink



Pearl



Aquamarine



Gold



Copper Pink



Pearl



Aquamarine

**1.13 M / MAHESWARI Bracelet Metal**

2 pieces / 1 color x 2 pieces : 60\$ (30\$ each)





Gold



Copper Pink



Pearl



Aquamarine

---

**1.12 M / MAELLE Bangle Fine Metal**  
2 pieces / 1 color x 2 pieces : 70\$ (35\$ each)





Gold



Copper Pink



Pearl



Aquamarine

**1.16 M / MARIA Hoops Metal**

2 pairs / 1 color x 2 pairs : 76\$ (38\$ each pair)



Gold



Copper Pink



Pearl



Aquamarine

**1.17 M / MADI Earrings Metal**

2 pairs / 1 color x 2 pairs : 56\$ (28\$ each pair)





Gold



Copper Pink



Pearl



Aquamarine

---

**1.18 M / MAGDA Earrings Metal**  
2 pairs / 1 color x 2 pairs : 64\$ (32\$ each pair)







AQUAMARINE / Aquamarine

**1.10 M / MAHES Bag Metal**

1 piece / 1 color x 1 piece : 87\$

Chain : 120cm

Width/Largeur : 22cm

Height/Hauteur : 15cm



GOLD / Camel



COPPER PINK / Camel



PEARL / Pearl

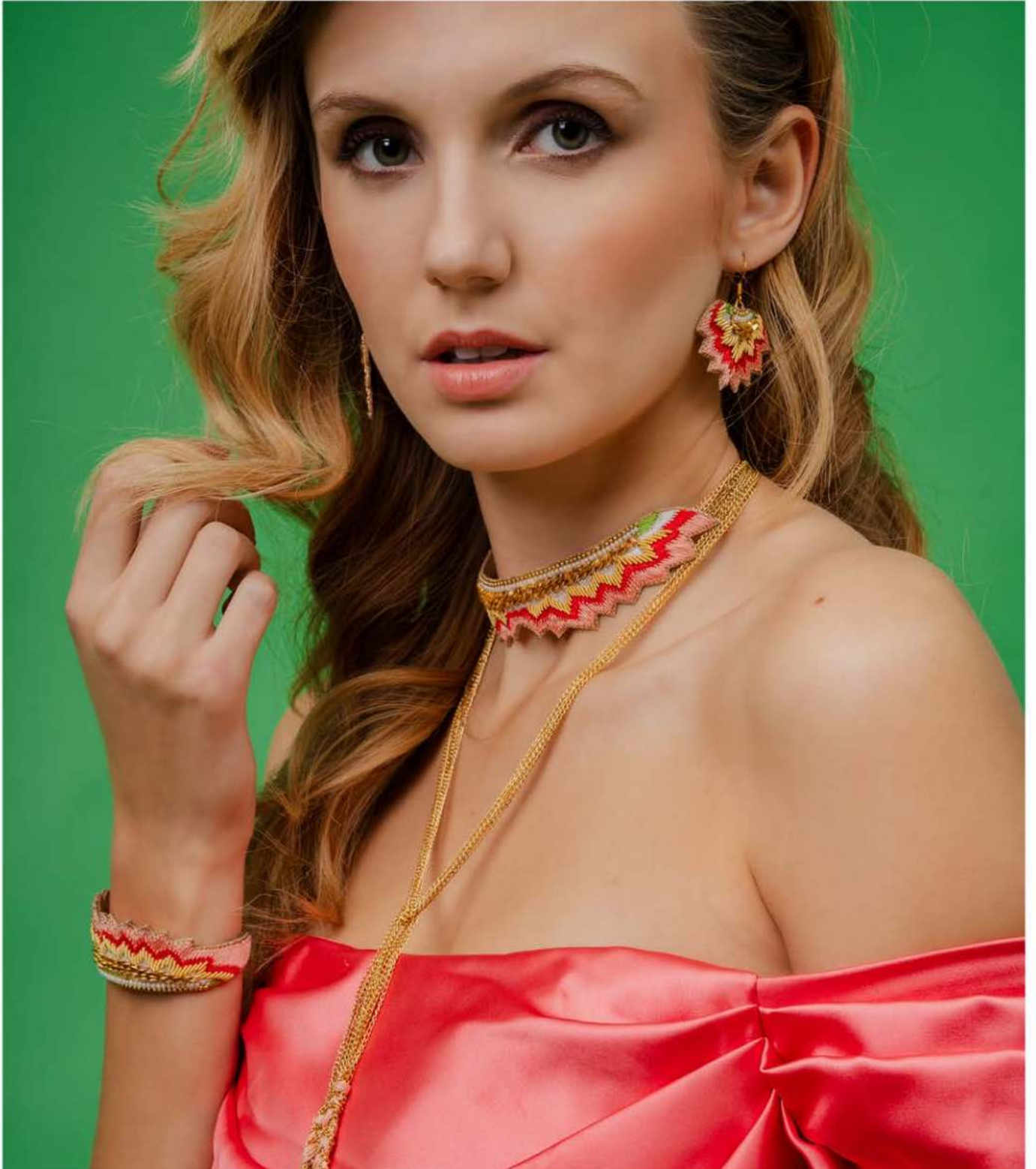


# Maheswari Classic

**Timeless**

Hand embroidered / Silk thread / Japanese Beads / Brass beads / Leather Lining

---





**1.19 / MAHI Necklace**  
 1 piece / 1 color x 1 piece : 51\$

Chain : 60cm

**Colors**



Prairie



Cactus



Peach Green



Caribbean





Prairie



Cactus



Peach Green



Caribbean

**1.13 / MAHESWARI Bracelet**  
2 pieces / 1 color x 2 pieces : 58\$ (29\$ each)



Prairie



Cactus



Peach Green



Caribbean

---

**1.12 / MAELLE Bangle Fine**  
2 pieces / 1 color x 2 pieces : 68\$ (34\$ each)





Prairie



Cactus



Peach Green



Caribbean

**1.16 / MARIA Hoops**

2 pairs / 1 color x 2 pairs : 72\$ (36\$ each pair)



Prairie



Cactus



Peach Green



Caribbean

**1.17 / MADI Earrings**

2 pairs / 1 color x 2 pairs : 53\$ (26,50\$ each pair)





Prairie



Cactus



Peach Green



Caribbean

**1.18 / MAGDA Earrings**  
2 pairs / 1 color x 2 pairs : 60\$ (30\$ each pair)







Black



Gold



Military



Caribbean



Peach



Prairie



**1.11 / MARY Hoops**

2 pairs / 1 color x 2 pairs : 58\$ (29\$ each pair)



Black



Gold



Military



Caribbean



Peach



Prairie



**1.15 / MANES Fine Ring**

**2 pieces / 1 color x 2 pieces (1 Small + 1 Medium size) : 50\$ (25\$ each)**





CARIBBEAN / Caribbean

**1.10 / MAHES Bag**

1 piece / 1 color x 1 piece : 83\$

Chain : 120cm

Width/Largeur : 22cm

Height/Hauteur : 15cm



PRAIRIE / Prairie



CACTUS / Cactus



PEACH GREEN / Peach

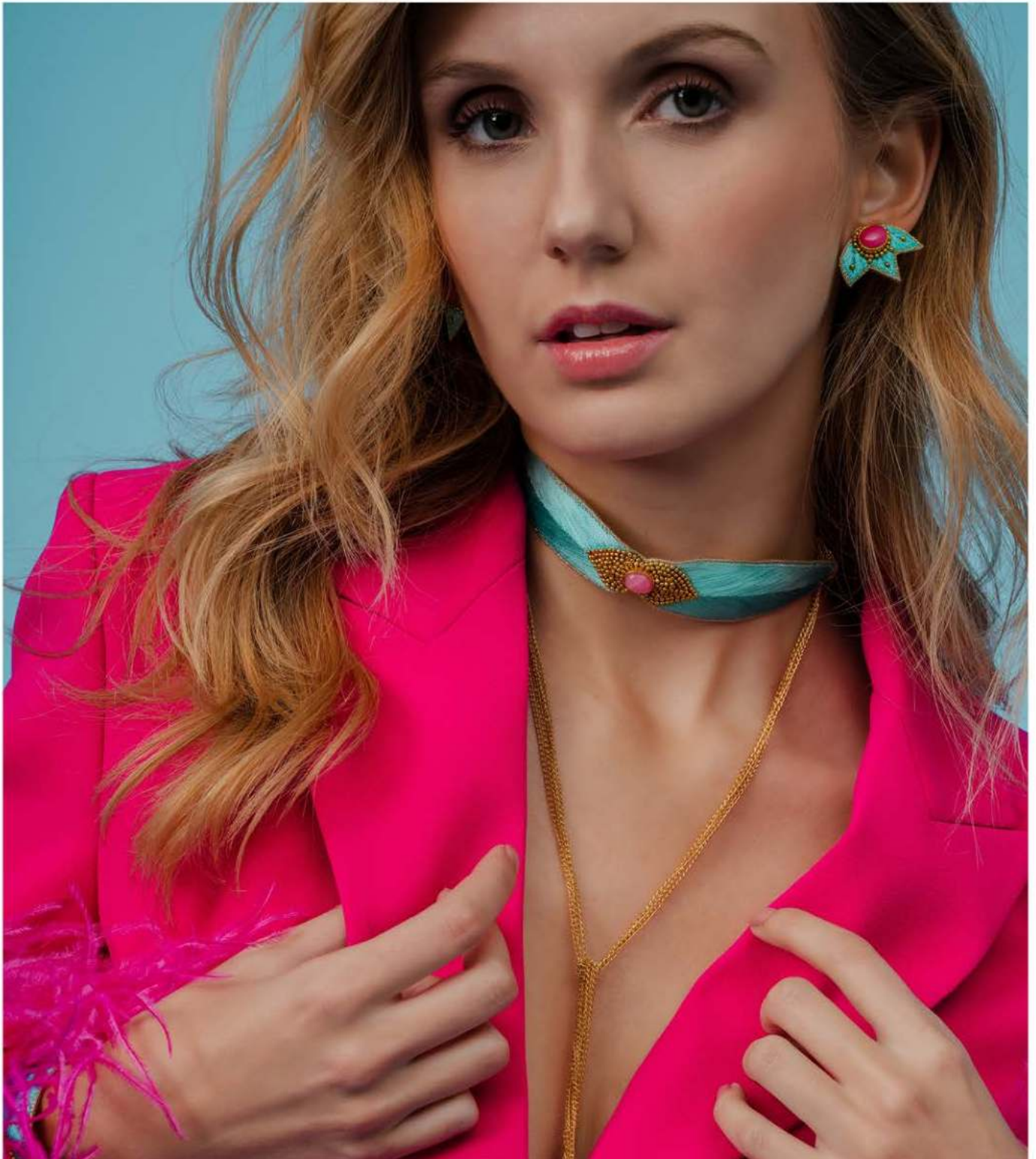


# Brahma

## Capsules

Hand embroidered / Silk thread / Semi precious stones / Brass beads / Leather Lining

---







**2.479 / BRAYANA Necklace**  
 1 piece / 1 color x 1 piece : 51\$

Chain : 60cm

**Colors**



Off White  
 Turquoise stone



Melon  
 Aventurine stone



Caribbean  
 Pink Jade stone



Denim Stripes  
 Quartz stone



Off White  
Turquoise stone



Melon  
Aventurine stone



Caribbean  
Pink Jade stone



Denim Stripes  
Quartz stone

---

**2.475 / BRAELLE Bangle**  
2 pieces / 1 color x 2 pieces : 68\$ (34\$ each)





Off White  
Turquoise stone



Melon  
Aventurine stone



Caribbean  
Pink Jade stone



Denim Stripes  
Quartz stone

---

**2.471 / BRAHA Fine Bangle**  
2 pieces / 1 color x 2 pieces : 60\$ (30\$ each)



Off White  
Turquoise stone



Melon  
Aventurine stone



Caribbean  
Pink Jade stone

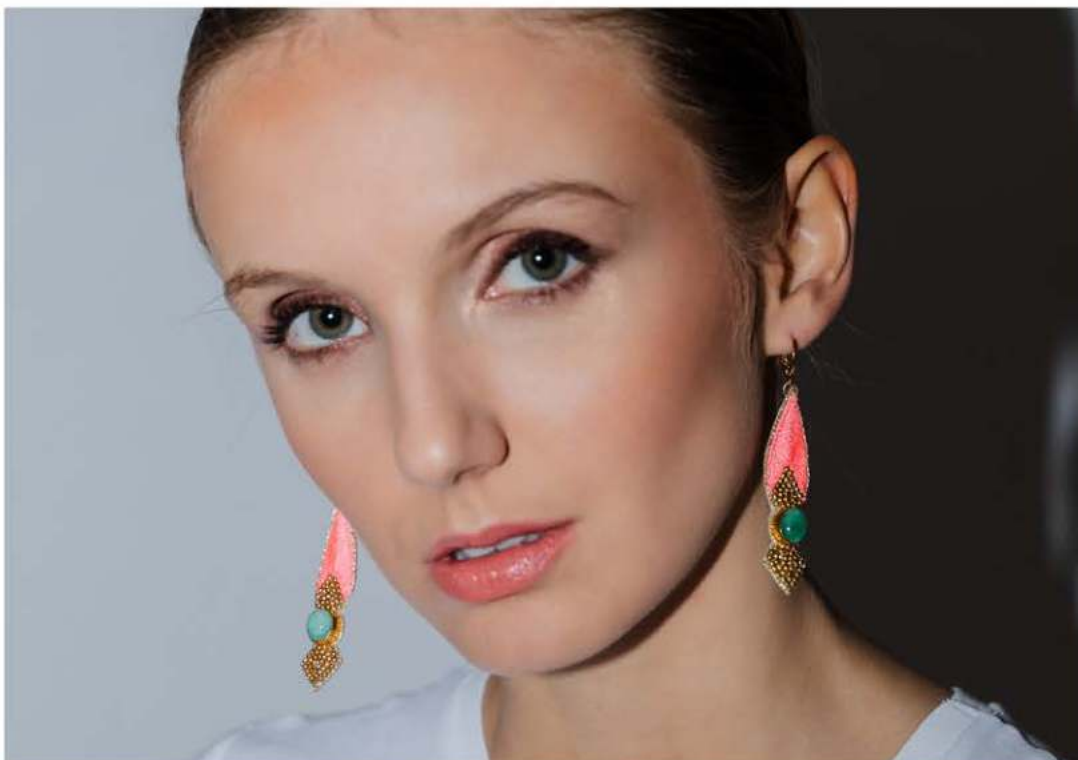


Denim Stripes  
Quartz stone

---

**2.476 / BRANCA Earrings**

2 pairs / 1 color x 2 pairs : 66\$ (33\$ each pair)







Off White  
Turquoise stone



Melon  
Aventurine stone



Caribbean  
Pink Jade stone



Denim Stripes  
Quartz stone



**2.472 C / BRAZ Clips**

2 pairs / 1 color x 2 pairs : 64\$ (32\$ each pair)

**2.472 E / BRAZ Ear-chip**

2 pairs / 1 color x 2 pairs : 64\$ (32\$ each pair)





Off White  
Turquoise stone



Melon  
Aventurine stone



Caribbean  
Pink Jade stone



Denim Stripes  
Quartz stone



**2.478 / BRADLY Hoops**  
2 pairs / 1 color x 2 pairs : 72\$ (36\$ each pair)







Off White  
*Turquoise stone*



Melon  
*Aventurine stone*



Caribbean  
*Pink Jade stone*



Denim Stripes  
*Quartz stone*

---

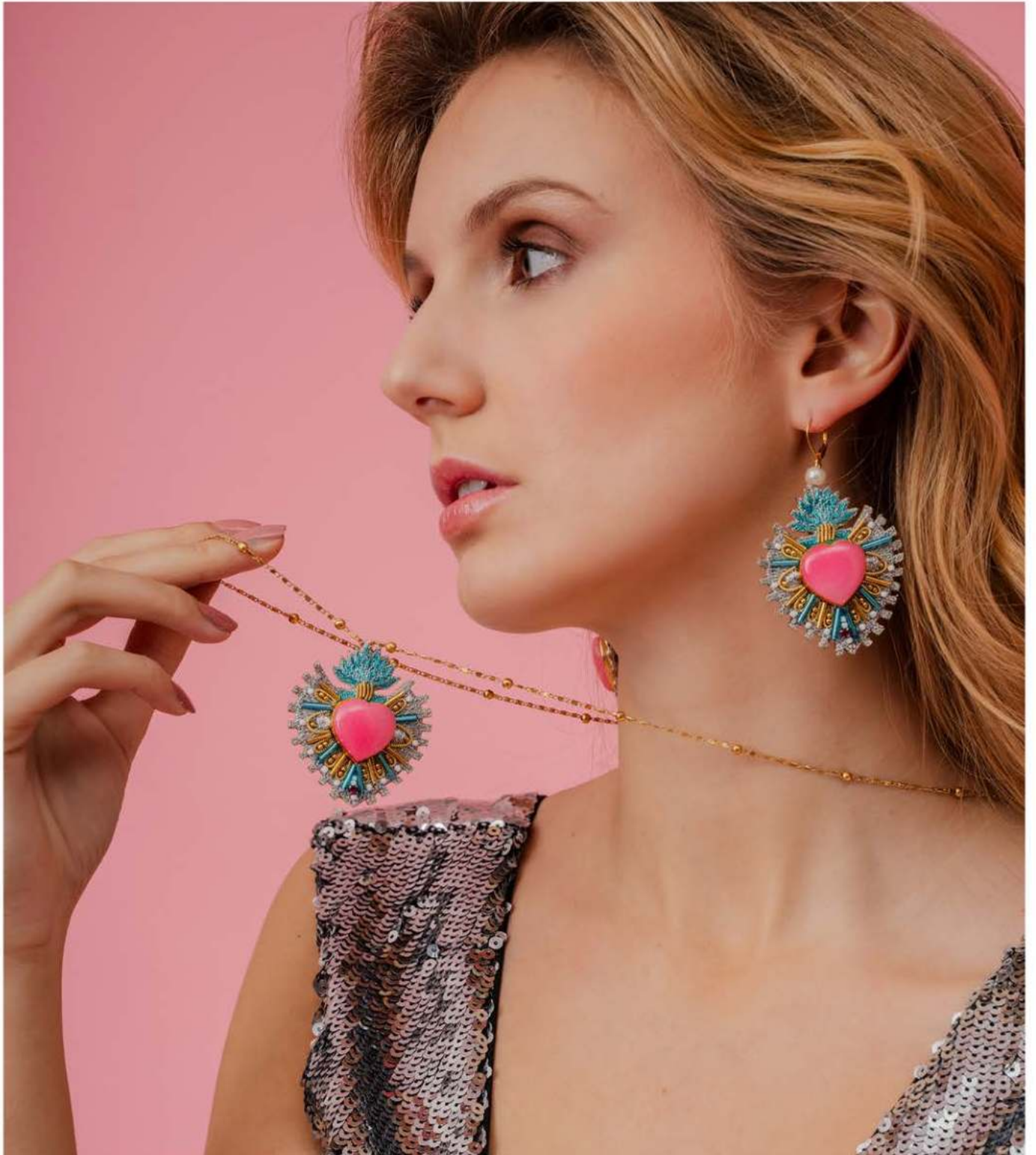
**2.473 / BRIAC Brooch**  
2 pieces / 1 color x 2 pieces : 54\$ (27\$ each piece)

# Royal

## Capsules

Hand embroidered / Silk thread / Semi precious stones / Brass beads / Leather Lining

---







PEARL / Quartz



TEAL / Onyx



BUBBLEGUM / Aventurine



AQUAMARINE / Pink Jade

**2.390 S / ROSANA Medal**  
 2 pieces / 1 color x 2 pieces : 70\$ (35\$ each)

Chain : 70cm



PEARL / Quartz



BUBBLEGUM / Aventurine



TEAL / Onyx



AQUAMARINE / Pink Jade

---

**2.394 S / ROSA Earrings**

**2 pairs / 1 color x 2 pairs : 82\$ (41\$ each pair)**





PEARL / Quartz



BUBBLEGUM / Aventurine



TEAL / Onyx



AQUAMARINE / Pink Jade

---

**2.396 S / ROSIE Brooch**  
2 pieces / 1 color x 2 pieces : 60\$ (30\$ each)

## English below

### CONDITIONS GENERALES DE VENTE NAHUA / EURL L.P.H.

(C.G.V.)

#### ARTICLE N°1 : Application des conditions

Toute commande implique de la part de l'acheteur, l'acceptation sans réserve des conditions générales de vente ci dessous, sauf convention expresse signée entre les parties.

Vous acceptez que les informations demandées en vue de la conclusion du contrat ou celles adressées en cours de son exécution soient transmises par voie électronique. Les C.G.V. sont mises à disposition sur le site de notre société et sont envoyés par mail en PDF avec la facture. Elles peuvent être modifiées à tout moment par notre société mais elles ne sont pas rétro-actives.

#### ARTICLE N°2 : Commande et étapes pour conclure la transaction

BON DE COMMANDE -> Tout bon de commande signé, et à fortiori confirmé, engage définitivement l'acheteur. Ce d'autant que tous nos produits sont réalisés à la main dans notre atelier et donc demande chacun un temps de réalisation conséquent.

PROFORMA -> Dans les 8 jours suivant la signature de chaque Bon de commande, notre société envoie par voie électronique, la proforma correspondante, incluant les frais de port, de même que l'échéancier des règlements.

Le client aura alors 8 jours ouvrables, à partir de la date d'envoi de la proforma par notre société, pour modifier sa commande initiale. Au delà de ce délai, aucune modification ne sera prise en compte :

Modalité en cas de modifications dans le délai :

\* Si la commande est modifiée à la baisse, une nouvelle proforma sera émise et la vente deviendra ferme et définitive.

\* Si la commande est modifiée à la hausse, une nouvelle proforma sera émise et la vente deviendra ferme et définitive. Par contre , notre société ne pourra être tenue responsable d'un retard potentiel de livraison du aux modifications de la commande initiale.

FACTURE -> Cette dernière sera émise par notre société lors de l'expédition de votre ou vos colis sur la base de la proforma concernée. Cette facture figurera dans un des colis qui vous sera expédié et envoyée sous huitaine par voie électronique.

Ainsi, aucune commande ne sera expédiée sans avoir l'entièreté des règlements suivant les conditions de règlements.

En cas de non-règlement du solde, l'acompte versé par le client sera réputé perdu et définitivement acquis à notre société.



### ARTICLE N° 3 : Expédition et Transports

Frais d'expédition -> Ils dépendent de l'adresse de livraison de l'acheteur figurant sur les documents de notre société d'une part et du poids des colis qui lui sont expédiés. Ils incluent pour la France la T.V.A. sur les frais de port. Tous les autres frais liés à la livraison (taxes, frais de douane, etc.) seront à la charge de l'acheteur.

Délai de livraison -> Les dates figurant sur le bon de commande, ou tout autre document émanant de notre société, ne sont qu'indicatives et ne peuvent en aucun cas être un motif d'annulation ou de dédommagement avant 30 jours de retard. En effet tous nos produits sont réalisés artisanalement dans un atelier à l'étranger. Toute réclamation devra faire l'objet d'un envoi recommandé.

Transport -> Tout risque de perte ou d'endommagement des produits est transféré à l'acheteur au moment où ce dernier ou un tiers et autre que le transporteur proposé par notre société prend physiquement possession de ces produits. Si l'acheteur confie la livraison à un autre transporteur que celui désigné par notre société, les risques sont transférés à l'acheteur à la remise du bien au transporteur. Vous devez refuser le ou les colis si les produits sont abîmés ou manquants et ce en présence du transporteur ou d'un de ses représentants en indiquant cela sur le bon de livraison puis sous 3 jours lui signifier les manquements par lettre recommandée.

### ARTICLE N° 4 : PAIEMENTS

Tout règlement, versé à notre société ne saurait être considéré comme des arrhes. l'acheteur ne peut jamais , au motif d'une réclamation formulée par lui, retenir la totalité ou une partie des sommes dues par lui, ni opérer une compensation. Notre société peut de ce seul fait et sans qu'il soit besoin d'une mise en demeure préalable suspendre les livraisons sans que l'acheteur puisse réclamer des dommages et intérêts.

### ARTICLE N° 5 : Produits et garanties

Garantie -> Les produits bénéficient de la garantie légale contre les vices cachés prévue par l'article 1641 et suivants du Code civil, pour autant que l'appel en garantie soit fait à bref délai après leur découverte et ce par lettre recommandée à notre société. Néanmoins nous assurons une garantie commerciale de 6 mois à partir de la date de livraison. Sachant que les frais d'expédition liés à un remplacement seront à l'entière charge de l'acheteur. Si le produit ne peut être remplacé lors de la garantie commerciale, un autre produit équivalent sera proposé.

Produits -> qu'il s'agisse des teintes, des dimensions et des matériaux, ils n'ont qu'une dimension indicative. Tout notre processus de fabrication étant artisanal, les produits sont susceptibles d'être différents par nature. Qu'il s'agisse de l'opérateur qui le fabrique ou des matières premières nécessaires à leur réalisation.

Exclusions garantie commerciale -> Les dommages d'origine externe, les dommages liés à une mauvaise utilisation du produit.

#### ARTICLE N° 6 : Réserve de propriété

Les produits qui vous seront livrés et facturés resteront la propriété de notre Société jusqu'au paiement intégral de leur prix. A défaut cela pourra entraîner la revendication immédiate et à vos frais, risques et périls.

#### ARTICLE N° 7 : Informatique et libertés

Notre société recueille des informations vous concernant lors de la création de votre compte client. Elles nous permettent d'effectuer notamment les opérations relatives à la gestion des clients, à la prospection, aux statistiques commerciales, d'enquêtes, de la gestion des impayés et contentieux. Vous bénéficiez d'un droit d'accès, de rectification ou d'opposition sur vos données. Ces droits peuvent être exercés en écrivant à : EURL LPH - Bouscarrat - 46150 Saint Denis Catus.

#### ARTICLE N° 8 : Contestations litiges

Pour toutes contestations ou litiges relatives à l'exécution ou à l'interprétation de la présente convention, le tribunal compétent sera celui fixé par la loi en vigueur au moment de la réclamation.



## **Terms and conditions of sale Nahua /EURL L.P.H (T&Cs)**

### 1: Application of the terms and conditions

Any order implies the buyer's unconditional acceptance of the general terms and conditions of sale below, unless an explicit agreement stating otherwise is signed by the parties.

You agree that the information requested for the conclusion of the contract or information sent during its execution may be transmitted electronically. The T&Cs are available on our company's website and are sent via email with the invoice, as a PDF. They can be amended at any time by our company but they are not retroactive.

### 2: Order and steps to complete the transaction

ORDER FORM -> Any signed order form, and a fortiori confirmed, definitively binds the buyer. All the more so since all our products are handmade in our workshop, therefore individually requesting a significant amount of realization time.

PROFORMA -> Within 8 days of signing each order form, our company electronically sends the corresponding pro forma, including shipping costs and the payment schedule.

The customer will have 8 working days to modify his initial order following the date the pro forma is sent by our company. After this period, no changes will be taken into account:

Modality in case of changes within these 8 days:

- If the order is modified downwards, a new pro forma will be issued and the sale will become firm and final.
- If the order is modified upwards, a new pro forma will be issued and the sale will become firm and final. However, our company cannot be held responsible for any potential delay in delivery due to changes in the initial order.

INVOICE -> The latter will be issued by our company when your package(s) is(are) shipped on the basis of the relevant pro forma. This invoice will be included in one of the packages that will be sent to you and will also be sent electronically within eight days.

As per the terms of payment, no order will be shipped until all payments are completed.

In the event of non-payment of the balance, the deposit paid by the customer will be considered lost and definitively acquired by our company.

### 3: Shipping and transport

Shipping fees -> They depend on both the buyer's delivery address indicated on our company's documents and on the weight of the package that will be sent to the buyer. For France, the shipping costs' VAT is included. All other costs related to delivery (taxes, customs duties etc.) will be the buyer's responsibility.

Delivery time -> The dates that appear on the order form, or any other document issued by our company, are only indicative and can in no case be a reason for cancellation or compensation as long as a delay of 30 days is not exceeded. Indeed, all our products are handcrafted in a workshop abroad. Any complaint must be sent by registered mail.

Transport -> Any risk of loss or damages to the products is transferred to the buyer at the time when the latter or a third party other than the carrier suggested by our company takes physical possession of these products. If the buyer entrusts the delivery to a carrier other than the one designated by our company, the risks are transferred to the buyer upon delivery of the goods to the carrier. You must refuse the package(s) if the products are damaged or missing and this in the presence of the carrier or one of his representatives. You must indicate this on the delivery note and then notify the carrier of the deficiencies by registered mail within 3 days.

#### 4: Payments

Any payment made to our company cannot be considered as a deposit. The buyer may never, on the grounds of a claim made by him, withhold all or part of the amount he owes, nor make a compensation. Our company can consequently, and with no need for a prior formal notice, suspend deliveries without the buyer being able to claim damages.

#### 5: Products and guarantee

Guarantee -> The products benefit from the legal guarantee against hidden defects provided for by article 1641 and following the Civil Code, provided that the guarantee call is made promptly after the discovery of the defect and this by registered letter to our company. Nevertheless, we provide a commercial guarantee of 6 months from the date of delivery. The shipping costs related to a replacement will be the sole responsibility of the buyer. If the product cannot be replaced during the commercial guarantee, another equivalent product will be presented.

Products -> Colours, sizes and materials are only indicative. Our manufacturing process being artisanal, the products are likely to be different by nature, whether it is the operator who manufactures them or the raw materials required for their manufacture.

Commercial guarantee exclusions -> Damage due to external causes or damage due to improper use of the product.

#### 6: Retention of title

The products delivered and billed to you will remain the property of our company until the payment of their full price is completed. Failure to do so may result in an immediate claim at your own risk and cost.

#### 7: Technology and liberties

Our company collects information about you when you create your customer account. This data enables us to carry out operations relating to customer management, prospecting, trade statistics, surveys, payment management and litigation. You have the right to access, rectify or oppose your data. These rights can be exercised by writing to: EURL LPH - Bouscarrat - 46150 Saint Denis Catus.

#### 8: Disputes and litigations

For all disputes or litigations relating to the execution or interpretation of this agreement, the competent court shall be that determined by the applicable law at the time of the claim.